

Pokyny k instalaci pro rotační spoj 2000 ELSX™

KADANT fluidhandling.kadant.com/cs/centrum-znalosti/pokyny-k-instalaci-a-oprave/els-elsx-rotary-joints/pokyny-k-instalaci-pro-rotacni-spoj-2000-elsx

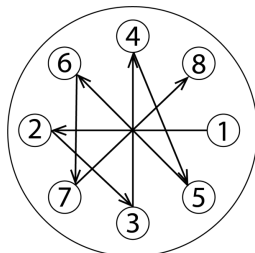
Účinné: 1. března 2022



Úvod

Než budete pokračovat, přečtěte si všechny pokyny.

Viz výkres sestavy Kadant Johnson pro identifikaci dílů a výkres A37640 pro specifikace krouticího momentu. Pro snadnou identifikaci jsou díly použité v jednotlivých krocích často doprovázeny jejich polohou na montážním výkresu [např. těsnění (8B)]. Všechny upevňovací prvky utáhněte hvězdicově. Certifikované výkresy jsou k dispozici na vyžádání. Rozměry jsou pouze orientační a mohou se změnit.



Bezpečnost



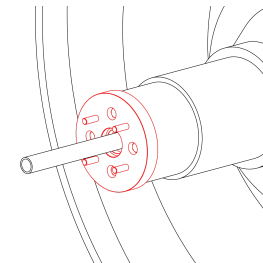
Tento bezpečnostní symbol vás upozorní na riziko smrti nebo zranění, pokud nebudou pokyny dodržovány. Ve všech krocích může dojít k úmrtí nebo zranění, pokud stroj není pod napětím, není pod tlakem, není ochlazován a zastaven. Pokud je výrobek provozován s tekutým typem nebo s tlakem, teplotou nebo rychlostí, které neodpovídají jeho specifikacím, může dojít k úmrtí nebo zranění. Pokud nebudete správně zacházet s těžkými částmi a nebezpečným skřípnutím, může dojít k úmrtí nebo zranění. Dodržujte bezpečnostní postupy vaší společnosti.

Krok 1

Odstraňte všechny nečistoty z vnitřku potrubí a válce.



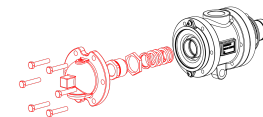
Zařízení musí být chladné a bez tlaku



Krok 2

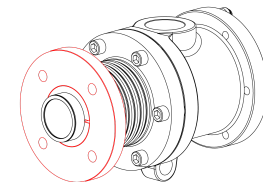
Demontujte hlavu (2), ucpávku (10N), pojistnou matici (30), ucpávkové kroužky (11) a ucpávku (35) z otočného kloubu.

Důležité: Zkontrolujte, zda je vodorovná trubka rovná a správná, abyste předešli nadměrnému opotřebení a zlomení.



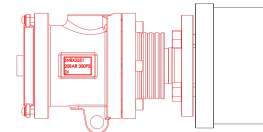
Krok 3

Nasuňte přírubu vsuvky přes otočnou vsuvku tak, aby kužel směřoval ven. Umístěte dělené klíny do vybrání vsuvky. Nasuňte přírubu vsuvky přes klíny.



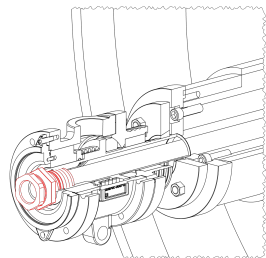
Krok 4

Vložte kovové těsnění (8Q) do příruby čepu. Zvedněte otočný kloub nahoru, nasuňte jej přes vodorovnou trubku a do příruby čepu. Upevněte na čepu pomocí matic. Mezi čepovou přírubou a přírubou vsuvky by měla zůstat rovnoměrná mezera 1/8" až 3/16" (3 až 5 mm).



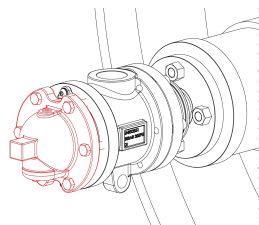
Krok 5

Znovu nainstalujte ucpávku, ucpávku a pojistnou matici. Aplikujte na ucpávku utahovací moment přibližně 30 ft-lb (41 Nm) a utáhněte pojistnou matici.



Krok 6

Znovu nasadte hlavu a těsnění.



Krok 7

Připojte potrubí k otočnému spoji pomocí flexibilní kovové hadice Kadant Johnson.

Důležité: Viz Instalace flexibilní hadice.

Doporučená minimální délka hadice	
Velikost hadice	Minimální délka
1/4"	8" (200 mm)
3/8"	10" (250 mm)
1/2"	10" (250 mm)
3/4"	12" (300 mm)
1"	15" (380 mm)
1-1/4"	18" (450 mm)
1-1/2"	18" (450 mm)
2"	21" (530 mm)
2-1/2"	22" (560 mm)
3"	24" (610 mm)

Krok 8

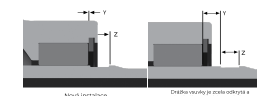
Nainstalujte zařízení proti rotaci.

Důležité: Viz Instalace tyče proti rotaci.

Doporučené velikosti pro tyče proti rotaci			
Velikost rotačního spoje	Průměr vrtání	Průměr potrubí až 14 bar (200 psig)	Průměr potrubí - přes 200 psig (14 barg)
2550 ELSX	55/64"	1/2" Sch. 80	13/16" Rd. 1018
2600 ELSX	1-5/64"	3/4" Sch. 80	3/4" Sch. XXS
2700 ELSX	1-11/32"	1" Sch. 80	1" Sch. XXS OR 1-1/4 Rd. 1018
2750 ELSX	1-11/32"	1" Sch. 80	1" Sch. XXS OR 1-1/4 Rd. 1018

Měření opotřebení těsnícího kroužku

Změřte šířku (Z) drážky ve vsuvce. Změřte vzdálenost mezi suchým vodičkem a okrajem drážky (Y). Když jsou stejné (Z = Y), je těsnící kroužek opotřebovaný a měl by být vyměněn. Opotřebení kroužku lze také měřit pomocí rozměru „X“. Viz „Měření opotřebení těsnícího kroužku“.



IS-2000ELSX-1-CZ

Záruka Kadant Johnson

Produkty Kadant Johnson jsou vyrobeny podle vysokého standardu kvality. Výkon je to, co si přejete: to je to, co poskytujeme. Na produkty Kadant Johnson se vztahuje záruka na vady materiálu a zpracování po dobu jednoho roku od data odeslání. Výslovně se rozumí a souhlasí s tím, že omezením odpovědnosti společnosti Kadant Johnson bude podle výhradní volby společnosti Kadant Johnson oprava nebo opětovné dodání podobného množství nezávadného produktu.

Rotační spoje a příslušenství Kadant Johnson by mohly podléhat evropské směrnici pro tlaková zařízení 2014/68/EU (PED). Úpravy nebo změny otočných kloubů a/nebo příslušenství jsou povoleny pouze se souhlasem Kadant Johnson. Pouze originální díly Kadant a originální příslušenství zajistí bezpečnost těchto sestav. Použití jiných než originálních dílů ruší platnost záruky a vede ke ztrátě prohlášení o shodě a ruší jakoukoli odpovědnost za škody tím způsobené.

