

2000 ELSX™ Döner Bağlantı Elemanı için Kurulum Talimatları

fluidhandling.kadant.com/tr/bilgi-merkezi/kurulum-ve-bakim-manuelleri/els-elsx-rotary-joints/2000-elsx-doner-baglanti-eleman-i-icin-kurulum-talimatlari

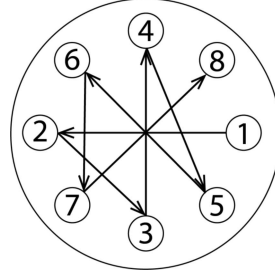
Geçerlilikli Mart 2022



Giriş

Devam etmeden önce tüm talimatları okuyun.

Parça kodları için Kadant Johnson montaj resmine ve tork değerleri için A37640 numaralı teknik resme bakın. Parçaların kolayca tanınabilmesi için her adımda kullanılan parçalar genellikle montaj resmindeki konumlarıyla birlikte belirtilmiştir (ör. conta (BB)). Tüm bağlama elemanlarını yıldıız düzeninde alın. Talep üzerine onaylı resimler temin edilmektedir. Verilen ölçüler yalnızca referans amaçlıdır ve değişebilir.



Güvenlik İşareti



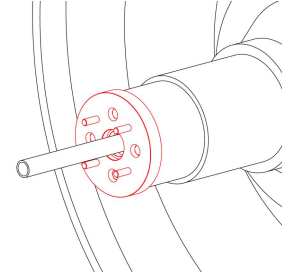
Bu güvenlik işareti, sizi talimatlara uyulmaması durumunda ortaya çıkacak can kaybı veya yaralanma risklerine karşı uyarır. Makinenin enerjisini kesme, basınç tahliyesi, soğutma ve durdurma işlemlerinin yerine getirilmemesi halinde, tüm adımlarda can kaybı veya yaralanma meydana gelebilir. Ürün, teknik özelliklerine uygun olmayan bir akışkanla veya basınç, sıcaklık ya da hız değeriyle çalıştırılırsa can kaybı veya yaralanma meydana gelebilir. Ağır parçalara ve sıkışma tehlikelerine karşı uygun şekilde önlem alınmazsa can kaybı veya yaralanma meydana gelebilir. Şirketinizin güvenlik prosedürlerini uygulayın.

Adım 1

Boru ve silindiri içindeki tüm kalıntıları alın.



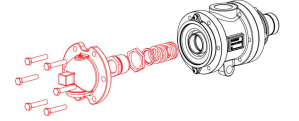
Ekipman soğutulmuş ve basınçsız olmalıdır.



Adım 2

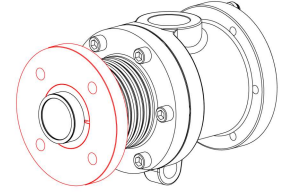
Kafayı (2), salmastra halkasını (10N), somunu (30), salmastra çemberi (11) ve salmastrayı (35) döner bağlantı elemanından sökün.

Önemli: Yatay borunun düzgün olup olmadığını kontrol edin ve fazla aşınma ve kırılmayı önleyin.



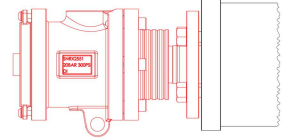
Adım 3

Delğin dar tarafı döner bağlantı elemanına doğru olacak şekilde, flanşını döner bağlantı elemanı nipelinden geçirin. Yarım Ay'ları nipel üzerinde yer alan bölgeye oturtun. Flanş Yarım Ay'larını üzerinden geçirin.



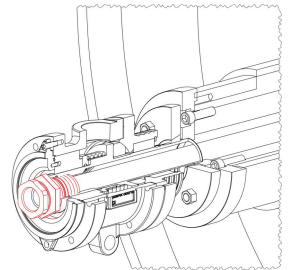
Adım 4

Metal contayı (8Q) mil flanşına yerleştirin. Döner bağlantı elemanını kaldırın, yatay boru üzerinden geçirecek mil flanşına yerleştirin. Civataları somun ile sabitleyin. Mil flanşı ile bağlantı elemanı flanşının arasında 1/8" ile 3/16" (3-5mm) aralığında eşit boşluk olmalı.



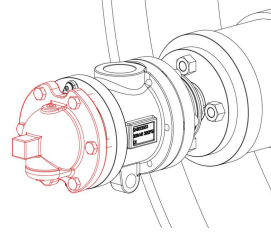
Adım 5

Salmastrayı, salmastra halkasını ve somunu yeniden takın. Yaklaşık 30 ft-lbs (41Nm) tork ile salmastrayı sıkıştırarak sıkın.



Adım 6

Conta ve kafayı yeniden bağlayın.



Adım 7

Kadant Johnson esnek metal hortumu kullanarak boruyu döner bağlantı elemanına bağlayın.

Önemli: Esnek Hortum Kurulumuna Bakınız

Önerilen Minimum Hortum Uzunluğu	
Hortum Ölçüsü	Minimum Uzunluk
1/4"	8" (200 mm)
3/8"	10" (250 mm)
1/2"	10" (250 mm)
3/4"	12" (300 mm)
1"	15" (380 mm)
1-1/4"	18" (450 mm)
1-1/2"	18" (450 mm)
2"	21" (530 mm)
2-1/2"	22" (560 mm)
3"	24" (610 mm)

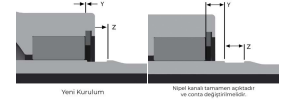
Adım 8

Anti Rotasyon Cihazının Kurulumu.

Önemli: Anti Rotasyon Çubuğu Kurulumuna Bakın

Anti Rotasyon Çubuğu için Tavsiye Edilen Ölçüler			
Döner Bağlantı Elemanı Ölçüleri	Delik Çapı	Çubuk Çapı - Maksimum 200psig (14 barg)	Çubuk Çapı - 200psig (14 barg) Üzerinde
2550 ELSX	55/64"	1/2" Sch. 80	13/16" Rd. 1018
2600 ELSX	1-5/64"	3/4" Sch. 80	3/4" Sch. XXS
2700 ELSX	1-11/32"	1" Sch. 80	1" Sch. XXS OR 1-1/4 Rd. 1018
2750 ELSX	1-11/32"	1" Sch. 80	1" Sch. XXS OR 1-1/4 Rd. 1018

Nipelin içinde kanalı genişliğini (Z) ölçün. Kanal kenarı (Y) ile ön yataklama arasını ölçün. Eşit olduklarında (Z = Y) sızdırmazlık elemanı aşınmış ve değiştirilmelidir. Aşınma ayrıca "X" ölçüsü ile de kontrol edilebilir. Bkz. "Measuring Seal Ring Wear."



IS-2000ELSX-1

Kadant Johnson Garantisi

Kadant Johnson ürünleri yüksek kalite standardında üretilir. İstediğiniz performans olduğunda, beklentinizi biz karşılız. Kadant Johnson ürünleri, sevkiyat tarihinden itibaren bir yıl süreyle malzeme ve işçilik kusurlarına karşı garantilidir. Kadant Johnson'ın sorumluluğu, Kadant Johnson'ın yegane takdirine göre denk miktarda kusurlu olmayan ürünün onarımı veya yeniden tedarikıyla sınırlıdır.

Kadant Johnson Döner bağlantı elemanları ve aksesuarlar, Avrupa Basınçlı Ekipman Direktifi 2014/68/EU'ya (PED) uygundur. Döner bağlantı elemanları ve/veya aksesuarlarda tadilat ya da değişikliklere yalnızca Kadant Johnson'ın onayıyla izin verilir. Bu sistemlerin güvenliği, yalnızca orijinal Kadant parçaları ve orijinal aksesuarlarla güvence altına alınabilir. Orijinal parçalar dışındaki parçaların kullanılması garantiyi ve PED uygunluğunu geçersiz kılar. Kadant Johnson, böyle bir durumda meydana gelebilecek herhangi bir zarardan sorumlu tutulamaz.

Sızdırmazlık Elemanı (Kömür) Aşınmasını Ölçme