

Instrukcja instalacji złącza obrotowego 2000 ELSX™

fluidhandling.kadant.com/pl/centrum-wiedzy/instrukcje-montazu-i-napraw/els-elsx-rotary-joints/instrukcja-instalacji-zlacza-obrotowego-2000-elsx

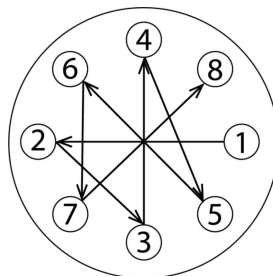
Ważność: 1 Marca 2022



Wprowadzenie

Zapoznaj się ze wszystkimi instrukcjami przed przystąpieniem do pracy.

Zobacz rysunek złożeniowy Kadant Johnson w celu identyfikacji części oraz rysunek A37640 w celu uzyskania specyfikacji momentu obrotowego. Dla łatwej identyfikacji, częściom użytym w poszczególnych krokach często towarzyszy ich pozycja na rysunku montażowym [np. uszczelka (8B)]. Dokręć wszystkie śruby zgodnie ze wzorem gwiazdy. Certyfikowane rysunki są dostępne na życzenie. Wymiary mają charakter poglądowy i mogą ulec zmianie.



Bezpieczeństwo



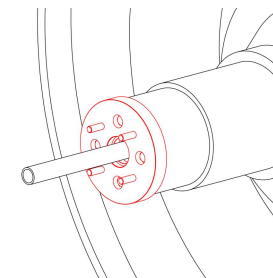
Ten symbol bezpieczeństwa ostrzega o ryzyku śmierci lub obrażeń ciała w przypadku nieprzestrzegania instrukcji. Na każdym etapie może dojść do śmierci lub obrażeń, jeśli maszyna nie zostanie odłączona od zasilania, rozhermetyzowana, schłodzona i zatrzymana. Jeśli urządzenie będzie eksploatowane z płynem lub pod ciśnieniem, temperaturą lub prędkością, które nie spełniają specyfikacji, może dojść do śmierci lub obrażeń ciała. W przypadku nieprawidłowego obchodzenia się z ciężkimi częściami (niebezpieczeństwo przysięgnięcia) może dojść do śmierci lub obrażeń. Postępuj zgodnie z procedurami bezpieczeństwa swojej firmy.

Krok 1

Usuń wszystkie zanieczyszczenia z wnętrza rur i obrót.



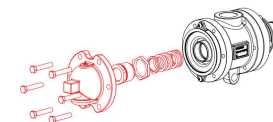
Urządzenie musi być schłodzone i rozhermetyzowane.



Krok 2

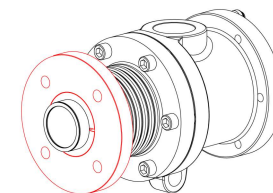
Usuń pokrywę (2), dławik (10N), nakrętkę kontruującą (30), pierścieni (11) oraz sznury uszczelniające (35) ze złącza obrotowego.

Uwaga: sprawdź czy rura syfonu jest prosta oraz pozbawiona ostrych krawędzi i zadrapań.



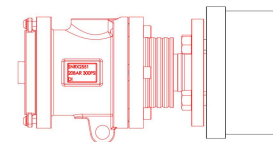
Krok 3

Nasuń kołnierz mocujący na wirnik. Umieść zaciski na zagłębieniu wirnika. Nasuń kołnierz na zaciski.



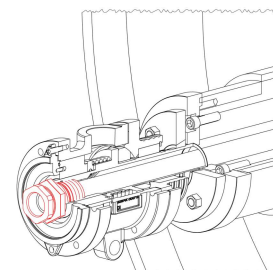
Krok 4

Umieść metalową uszczelkę (8Q) w kołnierzu czopa. Podnieś złącze obrotowe do góry, nasuń je na rurę syfonu i do kołnierza czopa. Przymocuj do kołków za pomocą nakrętek. Pomiedzy kołnierzem czopa a kołnierzem wirnika powinna pozostać równomierna szczelina od 1/8" do 3/16" (3 do 5 mm).



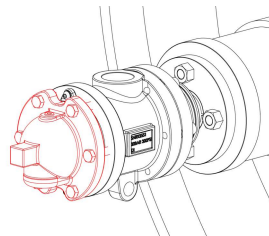
Krok 5

Ponownie zainstaluj sznury uszczelniające, dławik oraz nakrętkę kontruującą. Użyj 30 ft-lbs (41 Nm) siły w celu dokręcenia nakrętki.



Krok 6

Założ ponownie pokrywę oraz uszczelkę.



Krok 7

Podłącz złącze obrotowe do przewodów elastycznych.

Ważne: sprawdź instrukcję instalacji przewodów elastycznych

Zalecana minimalna długość przewodów	
Rozmiar przewodu	Minimalna długość
1/4"	8" (200 mm)
3/8"	10" (250 mm)
1/2"	10" (250 mm)
3/4"	12" (300 mm)
1"	15" (380 mm)
1-1/4"	18" (450 mm)
1-1/2"	18" (450 mm)
2"	21" (530 mm)
2-1/2"	22" (560 mm)
3"	24" (610 mm)

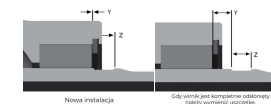
Krok 8

Zainstaluj uchwyt antyrotacyjny.

Ważne: sprawdź jak zainstalować uchwyt antyrotacyjny

Zalecane rozmiary prętów antyrotacyjnych			
Rozmiar złącza obrotowego	Średnica wiertła	Rozmiar prętu - do 200 psig (14 barg)	Rozmiar prętu - ponad 200 psig (14 barg)
2550 ELSX	55/64"	1/2" Sch. 80	13/16" Rd. 1018
2600 ELSX	1-5/64"	3/4" Sch. 80	3/4" Sch. XXS
2700 ELSX	1-1/32"	1" Sch. 80	1" Sch. XXS OR 1-1/4 Rd. 1018
2750 ELSX	1-1/32"	1" Sch. 80	1" Sch. XXS OR 1-1/4 Rd. 1018

Zmierz wymiar (Z) zagłębienia na worniku. Zmierz odległość między pierścieniem prowadzącym a brzegiem zagłębienia (Y). Kiedy wartości te są równe (Z=Y), oznacza to zużyte pierścienie, który należy wymienić. Zużycie pierścienia można także zmierzyć zużyciem wymiaru "X". Sprawdź szczegóły w załączniku "Measuring Seal Ring Wear".



IS-2000ELSX-I-PL

Gwarancja Kadant Johnson

Produkty Kadant Johnson są wytwarzane zgodnie z wysokimi standardami jakości. Wydajność jest tym, czego pragniemy; to właśnie zapewniamy. Produkty Kadant Johnson są objęte gwarancją na wady materiałowe i wykonawcze przez okres jednego roku od daty wysyłki. Chcemy podkreślić, że limit odpowiedzialności Kadant Johnson będzie, według wyłącznego uznania Kadant Johnson, naprawą lub ponownym dostarczeniem podobnej ilości produktu wolnego od wad.

Złącza obrotowe i akcesoria Kadant Johnson mogą podlegać europejskiej dyrektywie dotyczącej urządzeń ciśnieniowych 2014/68/UE (PED). Modyfikacje lub zmiany złączy obrotowych i/lub akcesoriów są dozwolone wyłącznie za zgodą Kadant Johnson. Tylko oryginalne części Kadant i oryginalne akcesoria zapewniają bezpieczeństwo tych zespołów. Stosowanie części innych niż oryginalne powoduje utratę gwarancji i prowadzi do utraty deklaracji zgodności oraz unieważnia jakąkolwiek odpowiedzialność za powstałe z tego tytułu szkody.

Mierzenie zużycia pierścienia uszczelniającego