

Montageanleitung für den 2000 ELSX™ Dichtungskopf

fluidhandling.kadant.com/de/wissenszentrum/installations-und-reparaturanleitung/els-elsx-rotary-joints/montageanleitung-fuer-den-2000-elsx-dichtungskopf

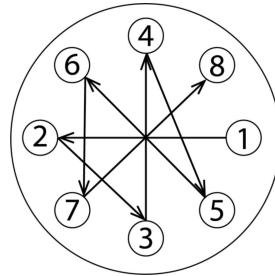
Stand: 1. März 2022



Einleitung

Lesen Sie vor Beginn der Montage alle Anweisungen.

Bitte beziehen Sie sich für die Teileidentifikation auf die entsprechende Zeichnung und Ersatzteilliste von Kadant Johnson und die Zeichnung A37640 für die Drehmomentangaben. Zur einfachen Identifizierung sind die in den einzelnen Schritten verwendeten Teile oft mit ihrer Position in der Montagezeichnung versehen (z.B. Dichtung (8B)). Ziehen Sie alle Befestigungselemente sternförmig an. Zertifizierte Zeichnungen sind auf Anfrage erhältlich. Die Abmessungen dienen nur als Referenz und können abweichen.



Sicherheit



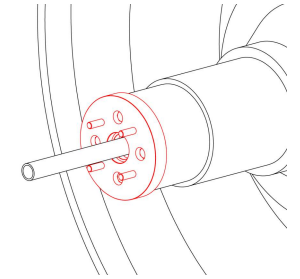
Dieses Sicherheitssymbol macht Sie auf die Gefahr von Tod oder Verletzung aufmerksam, wenn die Anweisungen nicht befolgt werden. Bei allen Schritten kann es zum Tod oder zu Verletzungen kommen, wenn die Maschine nicht stromlos, drucklos, gekühlt und gestoppt ist und gegen Wiedereinschalten gesichert ist. Tod oder Verletzungen können eintreten, wenn das Produkt mit einem Fluidtyp oder bei einem Druck, einer Temperatur oder einer Geschwindigkeit betrieben wird, die nicht den Spezifikationen entspricht. Tod oder Verletzungen können eintreten, wenn mit schweren Teilen und Quetschgefahren nicht ordnungsgemäß umgegangen wird. Befolgen Sie die Sicherheitsvorschriften Ihres Unternehmens.

Schritt 1

Entfernen Sie alle Verunreinigungen aus dem Inneren der Rohrleitung und der Rolle.



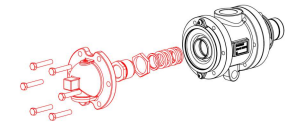
Das Equipment muss kühl und drucklos sein.



Schritt 2

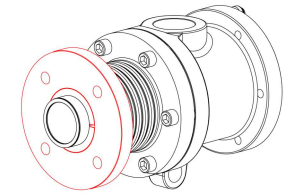
Den Deckel (2), die Stopfbuchse (10N), die Gegenmutter (30), die Dichtungssringe (11) und die Dichtung (35) aus dem Dichtkopf entfernen.

Wichtig: Prüfen Sie, ob das horizontale Rohr gerade und zentriert ist, um übermäßigen Verschleiß und Bruch zu vermeiden.



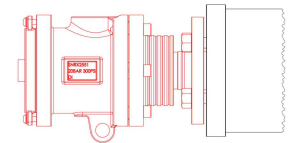
Schritt 3

Schieben Sie den Q-Flansch über den Rotor, wobei der Kegel nach außen zeigt. Legen Sie die geteilten konischen Klemmringe in die Aussparung des Rotors. Schieben Sie den Q-Flansch über die Klemmringe.



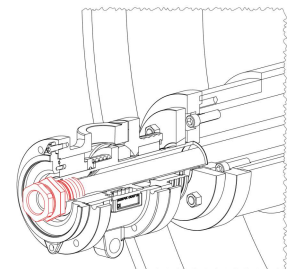
Schritt 4

Metalldichtung (8Q) in den Zapfenflansch einlegen. Heben Sie den Dichtkopf an, schieben Sie ihn über das horizontale Rohr und in den Zapfenflansch. Mit Muttern an den Bolzen befestigen. Zwischen dem Zapfenflansch und dem Nippelflansch sollte ein gleichmäßiger Spalt von 3 bis 5 mm (1/8" bis 3/16") sein.



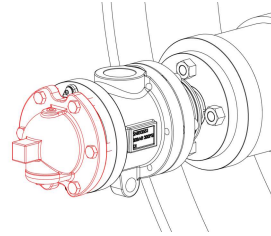
Schritt 5

Setzen Sie die Dichtung, die Stopfbuchse und die Gegenmutter wieder ein. Wenden Sie ein Drehmoment von etwa 41 Nm (30 ft-lbs) auf die Stopfbuchse an und ziehen Sie die Gegenmutter fest.



Schritt 6

Montieren Sie den Deckel mit der Gehäusedichtung.



Schritt 7

Verbinden Sie die Rohrleitung mit den flexiblen Metallschlauchleitungen von Kadant Johnson an den Dichtkopf.

Wichtig: Beachten Sie die Hinweise zur Installation für flexible Schläuche.

Empfohlene Mindestschlauchlänge	
Schlauchgröße	Mindestlänge
1/4"	8" (200 mm)
3/8"	10" (250 mm)
1/2"	10" (250 mm)
3/4"	12" (300 mm)
1"	15" (380 mm)
1-1/4"	18" (450 mm)
1-1/2"	18" (450 mm)
2"	21" (530 mm)
2-1/2"	22" (560 mm)
3"	24" (610 mm)

Schritt 8

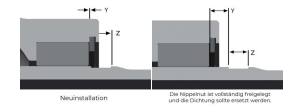
Montieren Sie die Verdrehsicherung an.

Wichtig: Beachten Sie die Installationshinweise für Verdrehsicherung.

Empfohlene Größen für die Verdrehsicherung			
Dichtungskopfgröße	Bohrungsdurchmesser	Rohrdurchmesser bis zu 14 bar (200 psig)	Rohrdurchmesser über 14 bar (200 psig)
2550 ELSX	55/64"	1/2" Sch. 80	13/16" Rd. 1018
2600 ELSX	1-5/64"	3/4" Sch. 80	3/4" Sch. XXS
2700 ELSX	1-11/32"	1" Sch. 80	1" Sch. XXS OR 1-1/4 Rd. 1018
2750 ELSX	1-11/32"	1" Sch. 80	1" Sch. XXS OR 1-1/4 Rd. 1018

Messung des Dichtringverschleißes

Messen Sie die Breite (Z) der Nut im Nippel. Die Breite Z dieser Nut entspricht genau dem erlaubten Dichtungsringverschleiß. In gleichem Maße wie der Dichtungsring verschleißt, so bewegt sich der gesamte Dichtungskopf weg vom Zylinderzapfen. Muss die Nut so weit von der äußeren Führungskohle entfernt sein, wie sie breit ist (Y=Z), muss der Dichtungsring ersetzt werden.



IS-2000ELSX-I-DE

Die Kadant Johnson-Garantie

Die Produkte von Kadant Johnson werden nach einem hohen Qualitätsstandard gebaut. Sie wünschen sich Leistung; wir erbringen sie. Für Kadant Johnson Produkte gilt eine Garantie auf Freiheit von Material- und Verarbeitungsfehlern für einen Zeitraum von einem Jahr ab dem Versanddatum. Es ist ausdrücklich vereinbart, dass die Haftung von Kadant Johnson nach eigenem Ermessen in der Reparatur oder der Neulieferung einer gleichwertigen Menge eines nicht mangelhaften Produkts besteht. Eine Haftung für Folgeschäden ist grundsätzlich ausgeschlossen.

Drehdurchführungen und Zubehör von Kadant Johnson unterliegen der europäischen Druckgeräterichtlinie 2014/68/EU (PED). Modifikationen oder Änderungen an den Dichtköpfen und/oder Zubehörteilen sind nur mit Genehmigung von Kadant Johnson zulässig. Nur Originalteile von Kadant und Originalzubehör gewährleisten die Sicherheit dieser Baugruppen. Die Verwendung von anderen als Originalteilen führt zum Erlöschen der Garantie, zum Erlöschen der Konformitätserklärung und zum Erlöschen jeglicher Haftung für dadurch verursachte Schäden.